

Haus „Charles de Foucauld“ - Ein Ort der Gastfreundschaft für junge Christen entsteht im Norden von Paris in Pierrefitte sur Seine

Immer wieder gab es Anfragen, ob man mal eine Zeit bei uns mitleben könnte, ein Sozial – oder Pastoralpraktikum machen, oder auch nur eine Zeit der Orientierung leben – und oft haben wir abwinken müssen.

Mitleben, das hieß für uns vor allem Mitleben in unserem Viertel in einer Sozialwohnung, um „mitten unter den Menschen“ ein kleines Zeichen für die Präsenz Gottes sein. Das ist ja unser Nazareth, unser Ort der Evangelisierung, an dem wir versuchen aus Gott in der Welt zu leben, damit sich die Welt für Gott öffnet.

Nun, nach unserem Umzug, können wir auch ein Mitleben bei uns im Haus ermöglichen und wir denken dabei vor allem an junge Frauen auf der Suche ihrer Lebensform, aber auch an jene, die sich neu aus dem Glauben heraus orientieren wollen.

Dementsprechend eröffnen sich mit dem „Haus Charles de Foucauld“ diverse Möglichkeiten:

Besinnungstage im Geiste Charles de Foucaulds für junge Frauen

Charles de Foucauld hat wichtige Etappen, wie seine Hinkehr zu Gott und das Reifen seiner Lebensentscheidung, in Paris gelebt.

Das kann Anregung sein, im eigenen Leben nach der Präsenz Gottes zu tasten und seinen Spuren in Paris nachzugehen, sowie einen Blick in ein Milieu am Rande der großen Stadt zu wagen, in dem viele vom Leben benachteiligte Menschen leben.

♥ **Kennenlernen** der Spiritualität Charles de Foucaulds anhand verschiedener Orte in Paris, die seinen Lebensweg kennzeichnen

♥ **Mitleben und Mitbeten** in einer kleinen internationalen Gemeinschaft in einem sozialen Brennpunkt am Rande von Paris

Nächster Termin: siehe unter Termine auf

www.charlesdefoucauld.de

Für dieses Angebot sind Französischkenntnisse von Vorteil, aber nicht Bedingung

Mitleben « à la carte » (eine Woche, ein Monat...)

Wir denken dabei vor allem an junge Frauen, die nach ihrem Platz in der Kirche tasten, auf der Suche nach ihrer Lebensform sind, oder einfach nach Gott suchen.

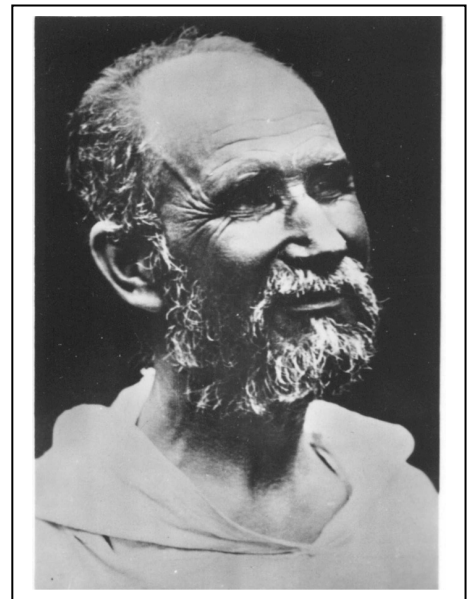
♥ **Mitleben** in einer kleinen internationalen Gemeinschaft in einem sozialen Brennpunkt am Rande von Paris

♥ **Austausch** mit anderen im gemeinsamen sozialen und pastoralen Engagement

♥ **Aufmerksamkeit** für Gott in Zeiten persönlichen und gemeinsamen Betens

Für dieses Angebot sind Französischkenntnisse von Vorteil; für einen längeren Aufenthalt ist ein Kennlernwochenende angezeigt; Termine nach Absprache

Es ist auch möglich, mit einer festen Gruppe zu uns zu einem Besuch im Rahmen eines Parisaufenthaltes, oder auch zu Besinnungstagen zu kommen



Kl.Sr. Doris Broszeit

d.broszeit@kleine-schwestern-vom-evangelium.org

www.kleine-schwestern-vom-evangelium.org